

Stærk stigning i nordisk tobak

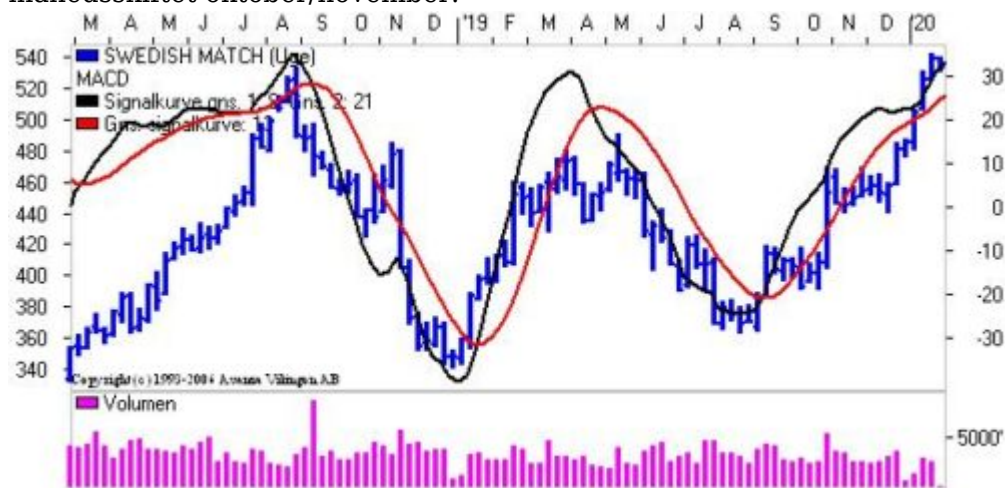
21. januar 2020

Stærk stigning i de to børsnoterede tobaksselskaber Swedish Match og Scandinavian Tobacco Group (STG).



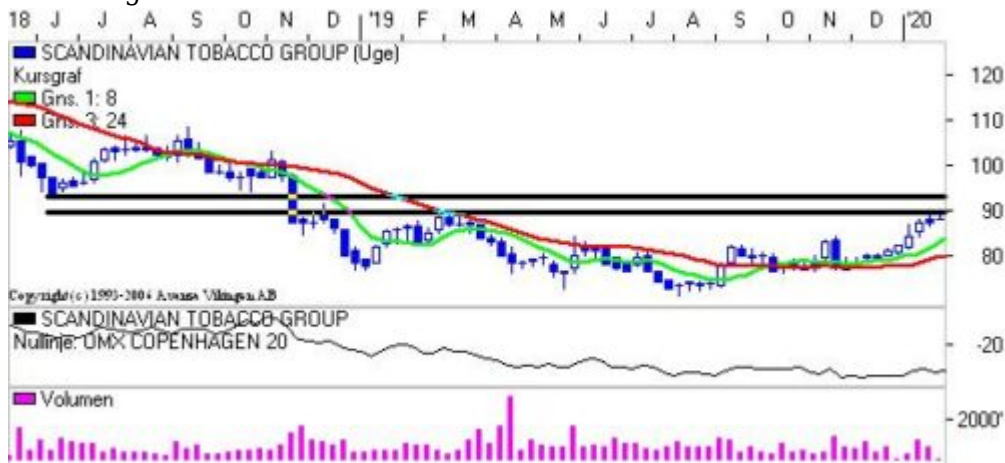
Kursgraf på ugebasis.

Swedish Match har været i en stigende tendens siden sommeren, hvor aktien blev handlet i niveauet 375 og i dag handles aktien i niveauet 534. RSI har ramt 90, men holder fast i den stigende tendens sammen med MACD og Momentum på ugebasis. Bollingerkanalen etablerede købssignal i begyndelsen af september, mens de glidende gennemsnit etablerede et "Golden Cross" ved månedsskiftet oktober/november.



MACD på ugebasis.

Aktien tester i øjeblikket modstandsniveauet ved 530-540, som også blev testet tilbage i august 2018. Nærmeste støtteniveau er ved 500. Anbefaler at man afventer udviklingen og man samler op ved tilbagefald.



Kursgraf med modstandslinie.

Scandinavian Tobacco Group (STG) fandt en bund i august i niveauet 72-74 og i dag handles aktien i niveauet 86-88. Aktien har siden bunden i august været i en stigende tendens, og det betyder, at der blev etableret købssignal i Bollingerkanalen med et kort salgssignal i slutningen af november, som hurtigt blev ændret til køb igen.



STG er i en stigende tendens og er i køb.

Stigningen i aktien har trukket op i de tre indikationsmodeller på ugebasis. RSI er over 90. Nærmeste modstandsniveau er ved 94 og herefter i niveauet 100, mens der er støtte i niveauet 84 og herefter i niveauet 80. Aktien ser interessant ud på det nuværende niveau. anbefaler køb på niveauet. (Bemærk jeg ejer selv aktien.)